

live travel log

The background is a complex collage. At the top, there's a circular pattern with a repeating geometric motif. Below this, a portrait of a man with a beard and a white shirt is visible. The bottom part of the image shows a landscape with a large, reddish-brown rock formation and some greenery.

Invitation poétique où la danse, la guitare classique, la flûte et la voix sont les éléments d'un voyage improvisé, en interaction avec les spectateurs et le lieu où se crée la performance

Cie la Méduse

live travel log

live travel log – carnet de voyage vivant – est une invitation poétique, un voyage improvisé qui se crée avec le corps, la voix et deux instruments de musique ; en interaction avec le public, la configuration et les différents éléments du lieu où se crée la rencontre-performance.

Duo où la danse, le jeu de mime, la guitare classique, le chant et la flûte content une histoire qui se façonne dans l’instant, dans la spontanéité de la rencontre avec les spectateurs et le décor.

Avec ce masque et ce personnage onirique, Steve lô traduit avec le corps les différentes émotions qui le traversent au fil de la performance ; mime et danseur se cotoient et jouent des situations, des contextes, des invitations.

Avec la guitare classique, la flûte et le chant (langage inventé qui rassemble des sonorités de différentes cultures), Tristan Eche, dans son costume de barde céleste, invite au voyage permanent ; tantôt assis sur ce fauteuil singulier qu’il transporte partout, tantôt se déplaçant dans l’espace avec sa flûte.

Ces deux personnages composent avec l’architecture et la configuration des différents espaces ; ils transforment l’instant présent en un poème corporel et musical qu’ils content aux spectateurs au sein de villes et villages prenant des allures d’autres mondes.

La poésie est un acte

Durée : de 20 à 40 min

Distribution

Danseur-chorégraphe :
Steve Lô

Musicien :
Tristan Eche

Création scénographique :
(en interaction avec le lieu où se crée la performance)
Steve Lô & Tristan Eche

Costumes :
Anne Marie Palacio

Fiche technique

Nombre de personnes sur scène :
un danseur et un musicien

Instruments et matériel :
1 guitare classique
1 flûte
1 fauteuil
1 ampli
1 enrouleur 10m

Besoin technique :
accès à une prise électrique
pour système d’amplification

Configuration possible :
Ampli autonome (à batterie)



A man in a light-colored shirt, a dark vest, and a long, dark, patterned skirt is performing in front of a brick wall. He is barefoot and has his hands raised in a gesture. The background is a brick wall with a stone archway. The overall scene is outdoors on a grassy area.

le chemin

rencontre

écriture

décor

« live travel log est le fruit de la rencontre de nos chemins (janvier 2015), et des nombreuses performances danse, guitare classique et voix (plus d'une centaine) réalisées en France et dans d'autres pays. »

De 2015 à 2018 Tristan Eche et Steve Lô réalisent de nombreuses performances au sein des territoires où ils habitent (région Auvergne-Rhône-Alpes) et dans bien d'autres espaces urbains et ruraux de France. Durant l'été 2018, ils partent en voyage dans six pays d'Europe pour nourrir leur goût de l'errance et de la rencontre : une quarantaine de performances au sein de sites remarquables (espaces urbains et naturels) auront fleuri.

Avec ce projet artistique, Tristan Eche et Steve Lô révèlent la poésie du lieu où se crée la rencontre-performance ; ils interagissent avec les spectateurs et avec les éléments du décor. Que ce soit dans les villes, les villages ou au sein de sites naturels, l'espace est une invitation à entrer en résonance, à alimenter l'inspiration, à aller à la rencontre de.

Travail permanent de l'improvisation : Qui initie le mouvement, la musique, le chant, la poésie qui se créent dans l'instant ?

Steve Lô et Tristan Eche sont dans une attention permanente de ce qui se joue en soi, en l'autre, avec / dans le public : jeu de reflet dont on ne sait plus lequel des deux du côté du miroir impulse le mouvement. Travail d'écoute et de mise en oeuvre de l'acte poétique qui se crée dans l'instant.

créativité débordante

complicité

nomade

décloisement

jeu

spontanéité

poésie

rencontre

joie

ouverture au monde

instant présent

enthousiasme

curiosité

sans frontière

découverte

capacité d'émerveillement

Tristan Eche

«Le vent me porte où bon lui semble et me façonne à sa guise par sa brise,
je n'en reste pas moins un nuage.
Ma musique sera tels le nuage, la rivière et le lac traversant le ciel. »

Ménestrel, barde, griot céleste, masseur de l'âme, conteur du vide, tisserand d'émotions, alchimiste du son, des fréquences, accompagnateur du silence...

Tristan Eche est un artiste singulier – guitariste, improvisateur, compositeur, arrangeur sonore, musicien – un explorateur plongeant sans relâche au cœur de la matière ; non pour extraire mais pour révéler ce qu'il y trouve, le touche ; et le partager.

Ce poète à cordes conçoit l'improvisation – cet acte spontané – comme un fil conducteur naturel de nos vies. Enrichi par les rencontres, les interactions qu'il nourrit constamment en représentation sur une scène comme dans la rue, Tristan Eche fouille, creuse, expérimente les chemins de traverse, les silences intérieurs, les vastes îles de l'inconscient, l'océan des émotions. Il ne prétend pas les retranscrire au son de sa guitare – et d'autres instruments – mais leur offrir un support, une existence sonore, et les laisser s'épanouir dans l'imaginaire de l'auditeur.

Nous voguons d'incertitudes en tourments, de joies irrationnelles en tourbillons dévastateurs. Nos vies sont soumises aux mouvements, aux cycles, à l'impermanence, au présent où l'improvisation, l'adaptation, l'observation, l'écoute, l'intuition, l'imagination sont des forces réelles. Tout cela trouve un écho dans la relation humaine et le travail qu'il mène avec Steve Lô au sein de la Cie la Méduse.

Tristan Eche travaille à découvrir, révéler ces instants qui n'ont pas de mots, que seule la poésie musicale qui le traverse lui permet d'exprimer.



©Adriana Salazar

Steve Lô

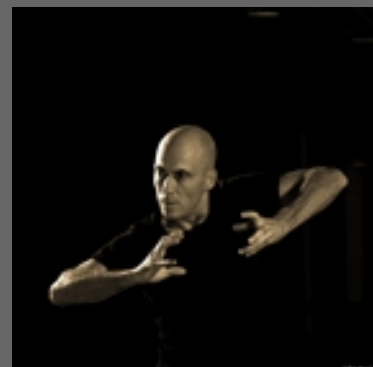
« A chacune de mes naissances, empli de gratitude
je célèbre la joie et l'émerveillement »

Homme de coeur, fils du ciel et de la terre, Steve Lô compose, décompose, entreprend, décloisonne, invite, ose, questionne, cherche, crée, trouve, sème, récolte, joue... encore et encore. Créateur hybride – danseur-chorégraphe, mime, poète, auteur de performnace, vocaliste-chanteur et musicien – il se nourrit d'expériences, de défis, d'entrecroisements, de recherches et d'un lien viscéral à la nature et aux 4 éléments, il cultive la richesse du cheminement et de l'inconnu. Les nombreuses pratiques vécues répondent à une soif de découverte et une curiosité d'enfant insatiable... à un besoin d'émerveillement qu'il cultive au sein de sa Compagnie.

Besoin de mêler des pratiques, des élans, de faire se rencontrer des personnes, des institutions ; d'effacer le cadre pour embrasser l'ensemble ; de faire chavirer les mots pour faire naître un poème, Steve Lô ne cesse de mêler son élan créateur spontané au(x) possible(s). Enthousiaste, il s'invite à jouer avec l'espace... au coeur des espaces naturels et urbains.

La Cie la Méduse est à la fois le prolongement de son besoin d'incarner sa créativité et la structure qui lui permet de vivre sa liberté, de donner corps aux rêves, aux projets artistiques, à vivre le lien, l'échange et la rencontre. C'est avec Tristan Eche qu'il entretient ce besoin de sens, de co-création et de collaboration.

Au delà des convenances et des valse absurdes, Steve Lô se joue des frontières et embrasse les décors avec l'intensité et le don de soi d'un enfant sautant dans les flaques, pieds nus sous la pluie.



©Olivier Pascual

Cie la Méduse

26 rue Saint Alyre
63000 Clermont-Ferrand
06.52.08.87.82

www.cielameduse.com

cielameduse@gmail.com